

**Промежуточная аттестация по изобразительному искусству
за курс в 4 классе 2020-2021 уч. г.**

(демоверсия)

Пояснительная записка

1. Назначение диагностической работы

В соответствии с учебным планом МБОУ Можарская СОШ промежуточная итоговая аттестация по **изобразительному искусству** для учащихся 4 класса проводится в форме творческой работы в виде контрольного рисунка.

1. Темы, подлежащие контролю: «Азбука искусства. Как говорит искусство?»
«Значимые темы искусства. О чём говорит искусство?»

2. Проверяемые результаты:

Предметные:

– применять в выполнении творческих работ: выразительные средства живописи, принципы смешивания цветов, принципы композиционного построения, основные и составные цвета, теплые и холодные цвета, хроматические и ахроматические цвета, тональные отношения;

- знать элементы орнаментов; алгоритм работы при создании изделий декоративно-прикладного искусства;

- использовать: приемы кистевого мазка различных видов декоративно-прикладного искусства, приемы работы с художественными и природными материалами.

Личностные результаты:

-целостный, социально ориентированный взгляд на мир в его органичном единстве и разнообразии природы, народов, культур и религий;

-Формирование уважительного отношения к иному мнению, истории и культуре других народов.

-самостоятельности и личной ответственности за свои поступки, в том числе в информационной деятельности, на основе представлений о нравственных нормах, социальной справедливости и свободе.

- эстетических потребностей, ценностей и чувств.

Метапредметные результаты:

Овладение способностью принимать и сохранять цели и задачи учебной деятельности, поиска средств ее осуществления.

-Освоение способов решения проблем творческого и поискового характера.

-Формирование умения планировать, контролировать и оценивать учебные действия в соответствии с поставленной задачей и условиями ее реализации; определять наиболее эффективные способы достижения результата.

3. Структура итоговой работы. Итоговая контрольная работа по изобразительному искусству содержит задания базового уровня (Часть А) и повышенного уровня (Часть В) и творческое задание (Часть С).

Часть А содержит задания с выбором ответа.

Часть В содержит задания с кратким ответом.

Часть С – творческое задание.

4. Время выполнения работы. На выполнение итоговой работы отводится 45 минут (учитывая инструктаж и подпись работы).

Кодификатор элементов содержания, предметных и метапредметных умений по изобразительному искусству в итоговой контрольной работе для 4 класса.

Элементы содержания	Проверяемые результаты обучения		Задание	Планируемое время выполнения (в минутах)	Баллы
	Предметные	Метапредметные			
1. Восприятие искусства. Виды и жанры художественной деятельности.	1. Определять виды художественной деятельности.		A-1	2	1
	2. Определять жанр изобразительного искусства.		A-2	2	1
	3. Определять вид народного промысла.		A-3	2	1
2. Художник и искусство.	4. Отвечать на вопросы к тексту.	1. Извлекать необходимую информацию из сплошного текста.	B-1	6	3
3. Язык изобразительного искусства.	5. Различать тёплые и холодные цвета.		A-4	2	1
	6. Использовать выразительные средства изобразительного искусства: композицию, форму, ритм, линию, цвет.	2. Принимать и сохранять учебную задачу (Р.) 3. Самостоятельно организовывать свою художественно-творческую деятельность (Р.) 4. Выбирать необходимые средства для реализации художественного замысла (Р.)	C-1	30	5
	7. Использовать декоративные элементы, геометрические и растительные узоры для создания орнамента.				
Итого:				44 мин.	12

5. Критерии оценивания:

Оценивать выполненные задания контрольной работы рекомендуется в соответствии с «Таблицей правильных ответов для части А и В» (Таблица 1) и «Критерии оценки заданий части С» (Таблица 2).

После проверки работ заполняется матрица «Результаты итоговой работы по изобразительному искусству в 4 классе» (Таблица 3), выводится общая сумма баллов, которая переводится в оценку по рекомендуемой шкале оценивания: **11-12 б «5», 8-10 б «4», 5-7 б «3», менее 5 баллов «2».**

Таблица 1. Таблица правильных ответов:

№ задания	Вариант 1	Вариант 2	Вариант 3	Вариант 4
А-1	А	Б	В	Г
А-2	Г	Б	В	А
А-3	Б	А	Г	В
А-4	А	Б	А	Б
В-1	Васнецов Виктор Михайлович	Левитан Исаак Ильич	Саврасов Алексей Кондратьевич	Шишкин Иван Иванович
В-2	«Богатыри»	Волга	Преподаватель пейзажного класса.	«Лесная глушь»
В-3	Былинный, сказочный.	Пейзаж.	Пейзаж.	Пейзаж.

Таблица 2. Проверка заданий части С.

№ задания	Критерии оценки задания части В.	Баллы
С-1	Изображён растительный (или геометрический) орнамент в зависимости от варианта задания.	1
	Наличие ритмического чередования элементов орнамента.	1
	Наличие симметрии в орнаменте.	1
	Проработка цвета орнамента.	1
	Проработка фона орнамента.	1
Итого:		5 баллов

Итоговая контрольная работа по изобразительному искусству

учени __ 4 класса _____

Вариант 1.



А-1. Рассмотрите репродукцию, определите, к какому виду изобразительного искусства она относится.

- А) живопись
- Б) скульптура
- В) архитектура
- Г) декоративно-прикладное искусство



А-2. Рассмотрите репродукцию, определите, к какому жанру изобразительного искусства она относится.

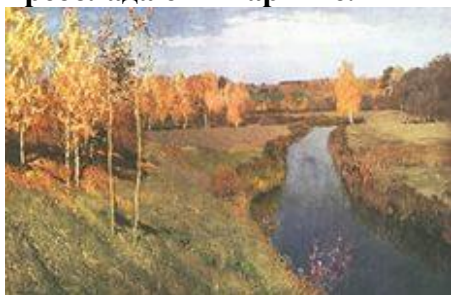
- А) пейзаж Б) портрет В) натюрморт
- Г) анималистический

А-3. Определите, к какому виду народного промысла относится данное изображение.



- А) хохлома Б) гжель В) жостово Г) дымка

А-4. Рассмотрите репродукцию И.И. Левитана «Золотая осень». Определите, какие цвета преобладают в картине.



А) тёплые Б) холодные



Прочитай текст и ответь на вопросы к нему.

Васнецов Виктор Михайлович (1848-1926) – русский живописец. Он родился в семье Лопьял Вятской губернии, в семье сельского родителей он учился в духовном В 1867 году Васнецов оставил начал учиться в Рисовальной школе.

священника. По настоянию училище, а потом в семинарии. семинарию и уехал в Петербург, Деньги для поездки в Петербург юноша получил, написав две картины маслом и разыграв их в лотерею. В 1868 году он поступил в Академию художеств. Во время учёбы он зарабатывал на жизнь рисунками и гравюрами. Васнецов два года работал во Франции, где написал полотно «Балаганы в Париже» и создал эскиз к будущему шедевру «Богатыри». За свою жизнь художник оставил богатое наследие. Около двадцати лет художник работал над монументальной картиной «Богатыри». После революции 1917 г. Васнецов продолжал создавать былинные и сказочные полотна. Многим замыслам художника не суждено было осуществиться. Он умер в Москве, в своей мастерской, во время работы над портретом М. Нестерова.

В-1 О каком художнике говорится в тексте? _____

В-2 Над какой картиной художник работал более 20 лет? _____

В-3 В каком жанре работал художник? _____

С-1. Изобрази весенний пейзаж.

Итоговая контрольная работа по изобразительному искусству

учени__ 4 класса _____

Вариант 2.

А-1. Рассмотрите репродукцию, определите, к какому виду изобразительного искусства она относится.



- А) живопись
- Б) скульптура
- В) архитектура
- Г) декоративно-прикладное искусство

А-2. Рассмотрите репродукцию, определите, к какому жанру изобразительного искусства она относится.



- А) пейзаж Б) портрет В) натюрморт Г) анималистический

А-3. Определите, к какому виду народного промысла относится данное изображение.



- А) хохлома Б) гжель В) жостово Г) дымка

А-4. Рассмотрите репродукцию Николая Рериха «Небесный бой». Определите, какие цвета преобладают в картине.



- А) тёплые Б) холодные

Прочитай текст и ответь на вопросы к нему.

Левитан Исаак Ильич (1860 – 1900) – русский художник-передвижник, мастер пейзажной живописи. Родился в местечке Кибарты в Литве, в семье железнодорожного служащего. В начале 70-х годов семья в надежде поправить материальное положение переехала в Москву. Скоропостижная смерть родителей, нужда, лишения выпали на долю юноши, но не сломили его. В 13 лет он поступил в Московское училище живописи, ваяния и зодчества. Со второй половины 80-х годов Левитан постоянно совершает поездки на Волгу, которые вдохновили художника на создание большой серии пейзажей. Особым успехом пользовались картины «Золотая осень. Слободка» и «Берёзовая роща». Период

наивысшего подъёма творчества Левитана приходится на 90-е годы. Левитан, как истинный мастер лирического пейзажа, любил писать натуру в переходный период, когда одно состояние природы сменяет другое. Картины «Март», «Золотая осень», «Весна. Большая вода» - лучшие произведения этого периода. Голодное детство, беспокойная жизнь, напряжённый труд сказались на здоровье – Левитан страдал серьёзной болезнью сердца. Смерть художника прервала работу над картиной, которую он хотел назвать



«Русь»

В-1 О каком художнике говорится в тексте?

В-2 Какую реку любил рисовать художник?

В-3 В каком жанре работал художник?

С-1 Изобрази натюрморт (овощи, фрукты, посуда)

Итоговая контрольная работа по изобразительному искусству

учени __ 4 класса _____

Вариант 3.

А-1 Рассмотрите репродукцию, определите, к какому виду изобразительного искусства она относится.



- А) живопись
- Б) скульптура
- В) архитектура
- Г) декоративно-прикладное искусство

А-2 Рассмотрите репродукцию,

определите, к какому жанру изобразительного искусства она относится.



- А) пейзаж Б) портрет В) натюрморт Г) анималистический



А-3 Определите, к какому виду народного промысла относится данное изображение.

- А) хохлома Б) гжель В) жостово Г) дымка



А-4 Рассмотрите репродукцию Т.Н. Яблонской «Хлеб».

Определите, какие цвета преобладают в картине. А) тёплые Б) холодные

Прочитай текст и ответь на вопросы к нему.

Саврасов Алексей Кондратьевич (1830-1897) – русский художник–передвижник, мастер пейзажной живописи, преподаватель. Родился в Москве, в купеческой семье. Ещё

ребёнком писал акварели, которые москвичи с охотой покупали. В 1844 году вопреки воле отца поступил в московское училище живописи, ваяния и зодчества, которое закончил в 1850 году. В 1854 году за полотна «Вид в окрестностях Ораниенбаума» и «Морской берег в окрестностях Ораниенбаума» Саврасов получил звание академика. В 1857 году был назначен преподавателем пейзажного класса московского училища живописи, ваяния и зодчества. Центральным произведением Саврасова, благодаря которому он занял одно из ведущих мест в истории русского искусства, стала картина «Грачи прилетели», в которой художник сумел передать настроение наступающей весны, обновления природы, ожидания перемен. Полотна Саврасова многообразны по передаче состояния природы, колориту и настроению, но в них всегда ощущается восхищение, любовь и трепетное



отношение к красоте родного края

В-1 О каком художнике говорится в тексте?

В-2 Кем работал художник в училище живописи?

В-3 В каком жанре работал художник?

С-1 Изобрази растительный орнамент внутри данной фигуры.